

주식회사 써치앤델브 기업소개서

October 24, 2024



기업 소개 목차

기업 개요

기업 연혁

비전, 핵심 가치와 사업 전략

기업 조직도

반도체사업부 제품 현황과 주요 납품사

반도체사업부 사업현황

컨설팅사업부 민간 사업 분야

컨설팅사업부 공공 사업 분야

기업 개요

| | | | |
|------|----------------------|------------|-------------------|
| 회사명 | 주식회사 써치앤델브 | 사업자 등록번호 | 113-86-87535 |
| 설립일 | 2014년 07월 16일 | 법인 등록번호 | 110111-5467471 |
| 업종 | 반도체장비, 기계제조, 연구개발컨설팅 | 주소 | 용인시 기흥구 지곡동 718번지 |
| 대표이사 | 송치문 | 대표번호 | +82-31-307-9966 |
| 자본금 | 5.5억원 | '24 예상 매출액 | 49억원 |

<본사: Lam 용인 Campus>



<서울사무소_문래>



<미국사무소_Texas>



기업 연혁

- 2014** 법인설립
벤처기업 및 중소기업 등록
기업부설연구소 설립
- 2015** 기업부설연구소 이전(화성시)
탄소중립 구현을 위한 스마트그린산단 고도화 컨설팅(KAIA)
생산기술연구원 파트너기업
글로벌 기술선도형 자동차 융합부품산업 육성사업 수행
- 2016** 글로벌 강소기업 육성사업 수행기관
산업통상자원부 미래형자동차 자문기관
반도체사업부 신설 및 화성 반도체사무소 설립
- 2017** Lam Research Korea Partnership 체결
반도체 장비 셋업 50대, 매출 19억 달성
중소기업청 R&D 사업계획 컨설팅 기획 전문기업
인덕대학교 및 우석대학교 산학협력 체결
- 2018** 화성 본사 이전
- 2019** 산업부 산업기술혁신사업 참여-특장차 전장부품 스마트화
Lam Research Korea R&D센터 국내유치 지원
특허출원(반도체 분야) 1건
전북 스타기업, 선도기업 종합컨설팅 수행기관

- 2019** Lam Research Korea R&D센터 국내유치 지원
특허출원(반도체 분야) 1건
전북 스타기업, 선도기업 종합컨설팅 수행기관
- 2020** 산업통상협력개발지원(ODA) 기획 컨설팅 수행기관
반도체 장비 누적 셋업 650대, 매출 45억 달성
오산대학교 사회맞춤형 학과 운영 협약사 체결
평택 반도체사무소 개설
특허출원(반도체 분야) 2건
- 2021** TEXON사 협력업체 등록
Applied Materials Korea 협력업체 등록
- 2022** 용인 지곡일반산업단지 입주 계약체결
- 2023** Lam Research TEXAS Taylor Project 사업 수주
법무법인 광장 및 Holland & Knight(USA) Partnership
소재, 부품, 장비 전문기업 등록 (한국산업기술평가관리원)
Surch and Delve USA Corporation 설립 (TEXAS)
- 2024** Intel Hillsboro Partnership 체결
(주)한솔 아이원스 Agent 체결
램리서치 지곡 Campus로 신사옥 이전
반도체 장비 누적 셋업 1270대

비전, 핵심 가치와 사업 전략



Semiconductor Engineering

'Safety First'

"최첨단 반도체 설비의 최적 유지/관리 서비스로 고객의 품질 및 생산성 향상과 이익 극대화에 기여한다"

Lam Research Korea와 파트너십 구축

- ▶ 삼성전자, SK하이닉스 등 반도체장비 설치 및 NSR Parts 납품

Strategic Consulting

'Superb Research'

"혁신과 변화의 시대에 발맞추어 고객이 만족하는 최상의 컨설팅 솔루션을 제공한다"

기업 로드맵 수립 및 판로 개척, 정부 정책 전략기획 및 중장기계획 수립, 국내외 정책·시장 및 기술동향 조사분석 ▶ 기업 판로 개척 및 정부 정책 타당성 확보

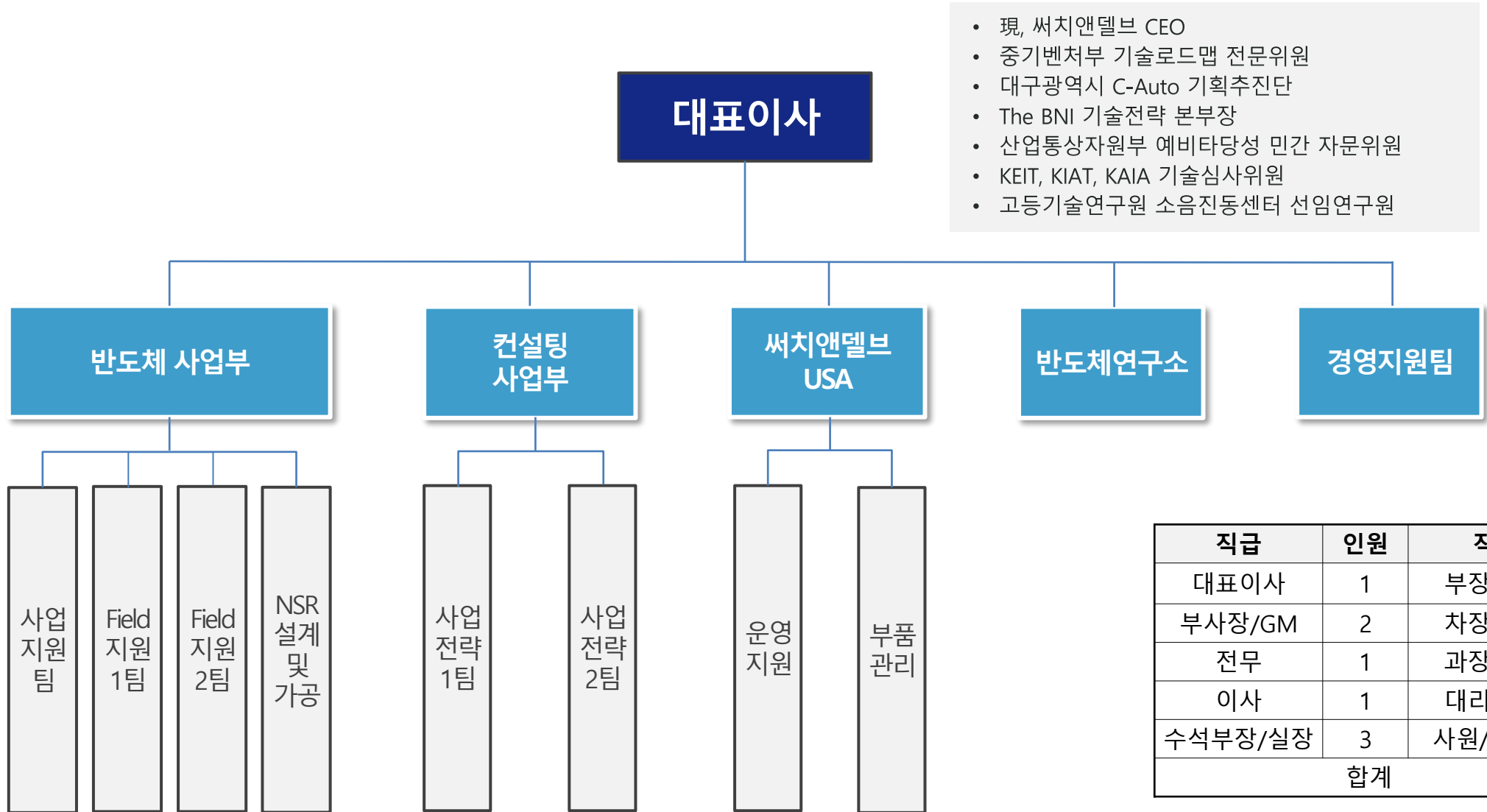
R&D Planning

'Deep Inquiry'

"깊이 있는 탐구로 구체적인 방향을 제시하여 가치를 창출하는 기술 개발에 기여한다"

민간/정부 R&D 프로그램 및 사업 기획, 기술로드맵 수립, 기술 상용화 및 사업화 전략 수립 ▶ 기술 기반 가치 창출 및 산업생태계 확대

기업 조직도



- 現, 써치앤델브 CEO
- 중기벤처부 기술로드맵 전문위원
- 대구광역시 C-Auto 기획추진단
- The BNI 기술전략 본부장
- 산업통상자원부 예비타당성 민간 자문위원
- KEIT, KIAT, KAIA 기술심사위원
- 고등기술연구원 소음진동센터 선임연구원

2024. 10월 기준

| 직급 | 인원 | 직급 | 인원 |
|---------|----|--------|----|
| 대표이사 | 1 | 부장/수석 | 5 |
| 부사장/GM | 2 | 차장/책임 | 3 |
| 전무 | 1 | 과장/선임 | 8 |
| 이사 | 1 | 대리/전임 | 13 |
| 수석부장/실장 | 3 | 사원/연구원 | 8 |
| 합계 | | | 45 |

반도체사업부 제품 현황과 주요 납품사

Equipment Setup



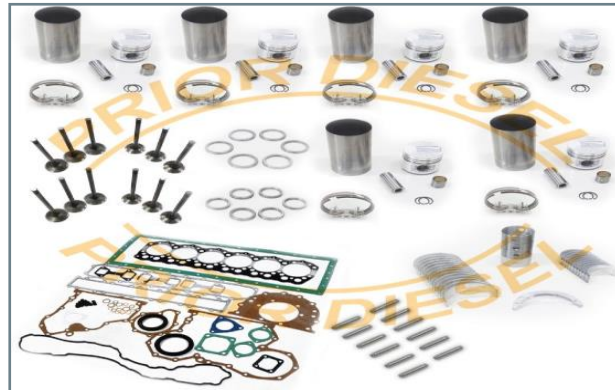
Installation of New System for Customer

- Etch and Deposition Tools System Hook-up / Hardware Set-up
- Production of Non-standard Requested Parts and Materials

Relocate and Install Customer Systems

- Etch and Deposition Tools System Hook-up / Hardware Set-up

Setup Parts, Repair, NSR and Overhaul



Repair

- Brooks/TDK
- Check and Replace Cylinders & Sensor
- Integrated function check

NSR Modify and Production

- Load Port N₂, Gas Box, AFVI Gas line
- EFFM용 ATM Port, Fore Line Bellows
- Circuit Bracket Cover
- Power Cable

EFEM & Load Port Overhaul

- Eliminate contamination in FAB
- Inside EFEM & Load Port cleaning
- Improve productivity

System Overhaul

- Entire system for Re-location Tool
- Section part in FAB for running Tool

Partners

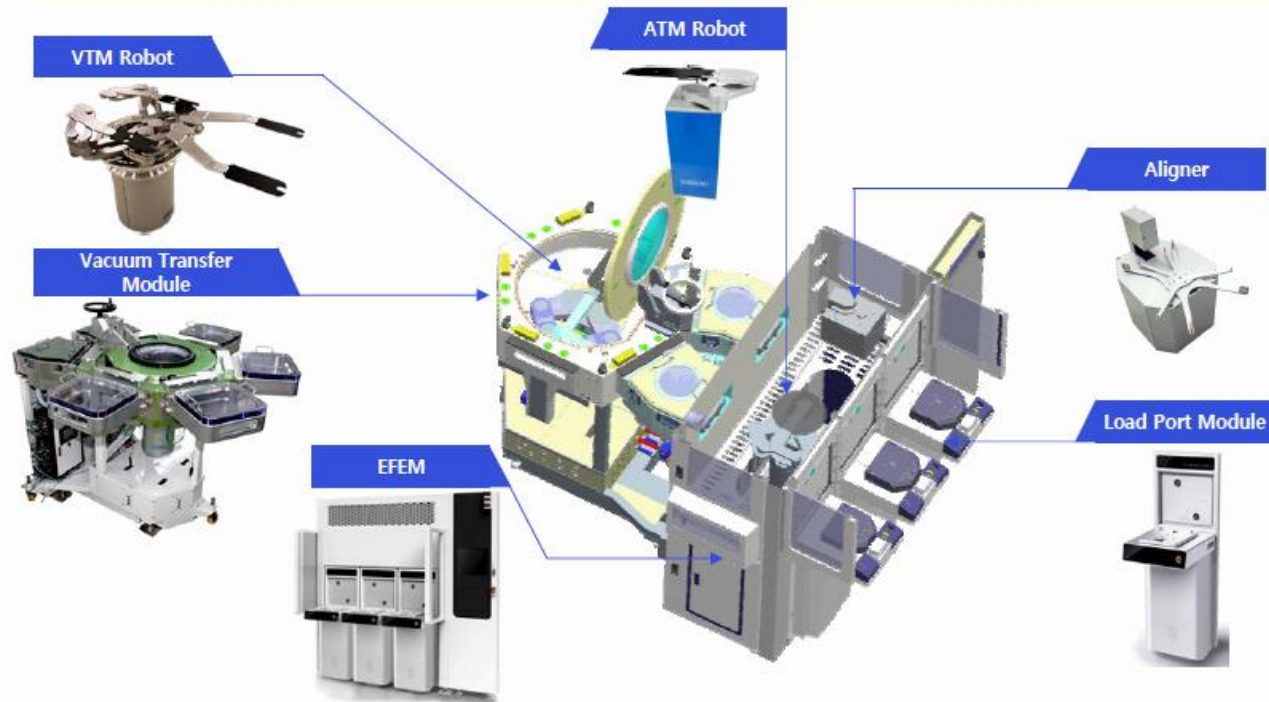


반도체사업부 사업 현황

Lam System Overhaul

1. Polymer Deposition 및 오염으로 인한 Particle Source 발생
2. 설비 Overhaul을 통한 Particle Issue를 최소화하여 정지 Loss 감소
3. 정지 Loss를 감소하여 생산성 향상에 기여

CLUSTER TOOL SYSTEM

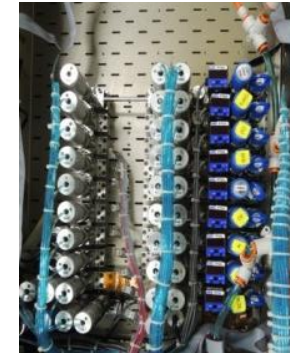


Gas Box Overhaul

VTM Overhaul

EFEM Overhaul

PM Overhaul



컨설팅사업부 민간 사업 분야

반도체 기업 전략 기획

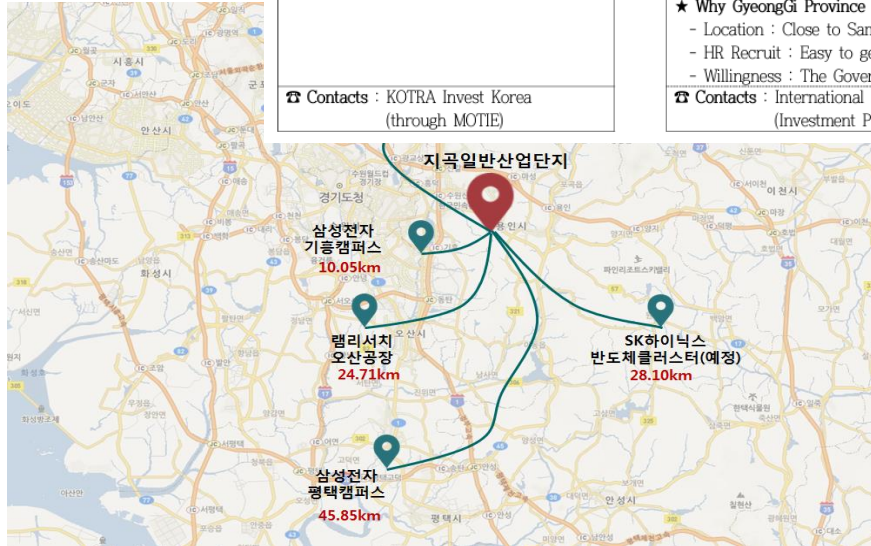
→ Lam Research R&D Center
국내 유치

Settle Down in KOREA with the support from Governments



| AS IS |
|--|
| (GOV. Agency) KOTRA |
| <ul style="list-style-type: none"> ● Tax Support <ul style="list-style-type: none"> - Corporate Tax & Income Tax Reduction - Local Tax (Acquisition Tax, Property Tax) Reduction - Exemption from Customs Duties ● Cash Grants <ul style="list-style-type: none"> - Land Purchase Expense - Lease Expense - Employment/Education /Training Subsidy |
| ☞ Contacts : KOTRA Invest Korea (through MOTIE) |

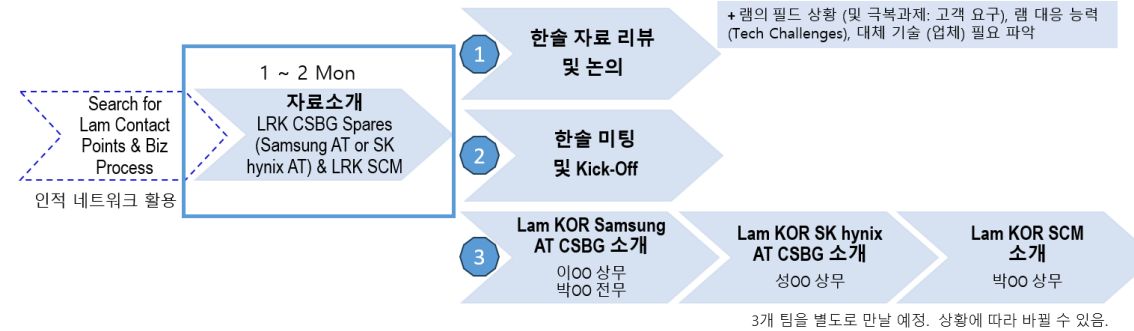
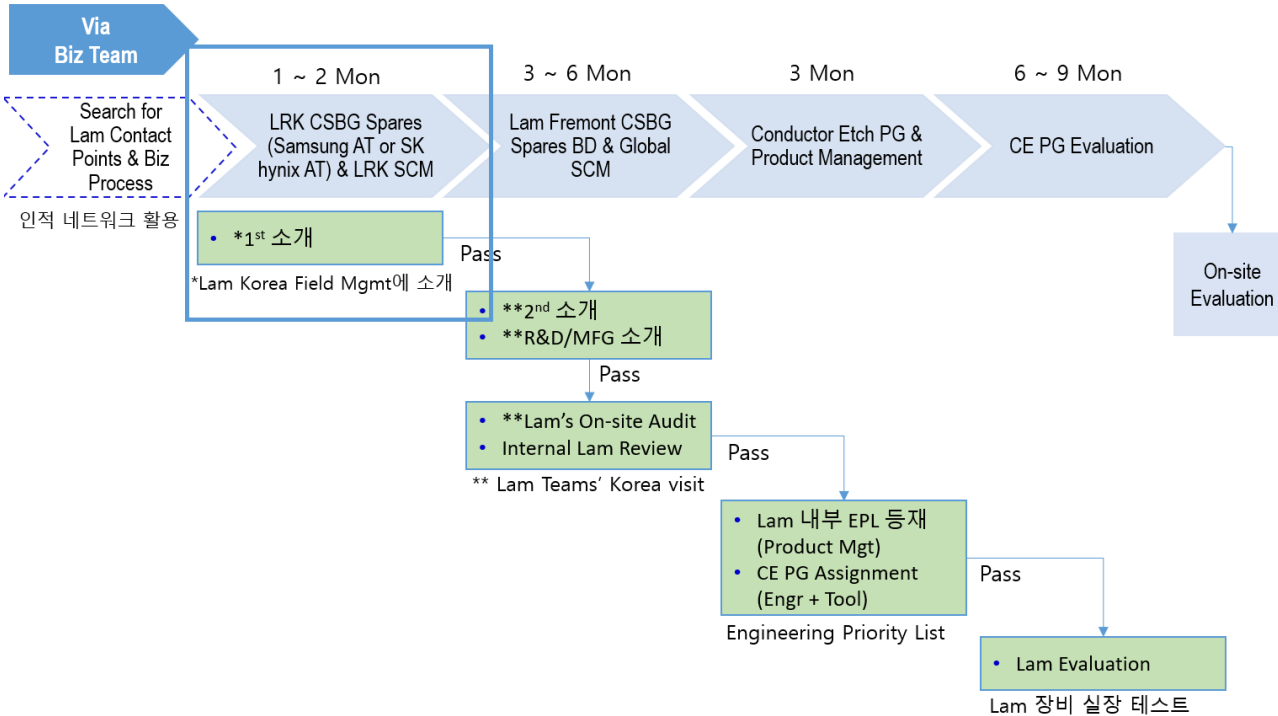
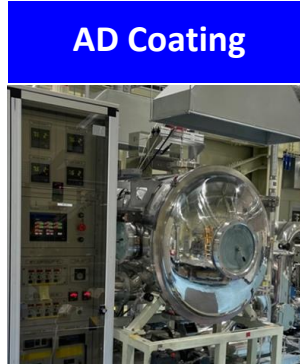
| TO BE |
|--|
| (Central GOV.) Ministry of Trade, Industry, Energy |
| <ul style="list-style-type: none"> ● R&D Funds <ul style="list-style-type: none"> - Joint Research on Materials, Components and Equipments - Manpower(Engineer/Technician) Training Program ● Networking <ul style="list-style-type: none"> - Official NW : Join the program hosted by MOTIE(Participants : Samsung, SK Hynix etc.) - Private NW : Chance to connect high level of Samsung, SK Hynix |
| ☞ Contacts <ul style="list-style-type: none"> ① Director General for Cross-Border Investment Policy <ul style="list-style-type: none"> - Foreign Investment Promotion Division ② Director General for Materials and Components Industries <ul style="list-style-type: none"> - Semiconductor and Display Division |
| (Local GOV.) GyeongGi Province |
| <ul style="list-style-type: none"> ● Location Support <ul style="list-style-type: none"> - Better Location for Land Purchase or Lease ● Administration Support <ul style="list-style-type: none"> - Quick Administration Process for the settlement |
| ★ Why GyeongGi Province <ul style="list-style-type: none"> - Location : Close to Samsung Electronics, SK Hynix - HR Recruit : Easy to get more talented potential HR - Willingness : The Governor LEE has very much intentions |
| ☞ Contacts : International Cooperation Bureau (Investment Promotion Division) |



컨설팅사업부 민간 사업 분야

반도체 기업 전략 기획

→ Coating Business Penetration (한솔 아이원스)



| 구체일정 (Preliminary) | 9/9 | 9/16 | 9/23 | 9/30 | 10/7 | 10/14 | Remark |
|---|-----|------------|------------|------|-----------|-------|-------------------------------|
| Contract Sign | 9/9 | | | | | | |
| 램의 필드 상황 (및 극복과제: 고객 요구), 램 대응 능력 (Tech Challenges) 파악* | | | | | | | 특히, 삼성 Memory & Foundry |
| 한솔 자료 리뷰 및 논의 | | 1차 리뷰 9/17 | 2차 리뷰 9/27 | | 최종리뷰 10/9 | | 리뷰위한 자료 준비일정 확인 필요 |
| 한솔 미팅 및 Kick-Off | | | | | 10/10 | | 한솔사장님 미팅. 한솔의 일정 변경에 따른 예상 날짜 |
| 램 KOR CSBG/SCM 임원 미팅 - 자료 소개 | | | | | 10/11 | 10/17 | 발표자료가 준비된다는 예상 날짜 기준한 일정 |

컨설팅사업부 공공 사업 분야



전략기획 및 중장기 계획 수립

- 신사업 기획
- 사업 고도화전략 수립
- 중장기 성장전략 수립



시장조사 분석

- 국내외 시장현황 조사 및 예측
- 경쟁기업 및 Value Chain 조사
- 시장성, 사업성 평가
- 사업 환경 조사



사업타당성 및 성과 분석

- (민간) 신사업 타당성 검토
- 예비타당성 평가 대응
- 국가연구개발사업 성과 조사 및 분석



기술조사 분석

- 국내외 특허 및 문헌 조사
- TRM(Technology Roadmap) 구축
- 기술 상용화/사업화 전략 수립
- 기술성 평가

중장기 신규사업 기획

→ 국가 예산 편성을 요구할 수 있는 각 중앙관서(장이) 이 대상이며, 효율적이고 성과 지향적인 사업예산 편성이 목적이며, 국가 예산이 투입되는 사업의 정책적, 기술적, 경제적 타당성 및 성과를 확보

종합성과분석 및 성과평가

→ 내/외부 평가를 대응하기 위한 정부부처 및 공공기관, 지자체, 대학 등 공공 수요처에서 정확한 투입 자원 및 성과 도출 현황을 지속적으로 점검할 수 있는 관리체계를 구축하고, 다각적인 성과분석을 통하여 기관 및 기업의 사업이 나아가야 할 방향을 제시

예비타당성조사 기획

→ 총 사업비 500억원 이상, 국가의 재정 지원이 300억 원 이상의 신규 사업에 대하여, 대규모 재정사업의 타당성에 대한 객관적이고 중립적인 조사를 통해 신규 투자를 우선순위에 입각하여 공정하게 결정하도록 하며, 예산 낭비 및 재정 운영의 효율성 제고에 기여

기본계획 발전전략 및 로드맵 구축

→ 공공산업의 주요 분야 및 업종, 품목, 기술 등 다양한 주체를 대상으로 정부부처 및 공공기관, 지자체, 기업, 대학 등의 전략 및 계획을 수립하는 것으로 정확한 문제점 및 이슈를 파악 및 현안 분석과 진단을 통하여 지자체 또는 공공기관의 이행방안 제시가 목적이며, 효율적 투자 운영으로 지속 가능한 산업 육성을 기대함

Clients



KSIA 한국반도체산업협회



SURCH and
DELVE

Thank you

www.the-surch.com

- 경기도 화성시 반월길 40번길 8 (tel.031-307-9966)
8, Banwooll-gil 40beon-gil, Hwaseong-si, Gyeonggi-do, Korea

- 서울시 영등포구 경인로 775, 3동 403호 (tel.02-6376-6302)
#3-403, 775, Gyeongin-ro, Yeongdeungpo-gu, Seoul, Korea

E-mail : the-surch@the-surch.com

SURCH and
DELVE

SURCH and
DELVE